

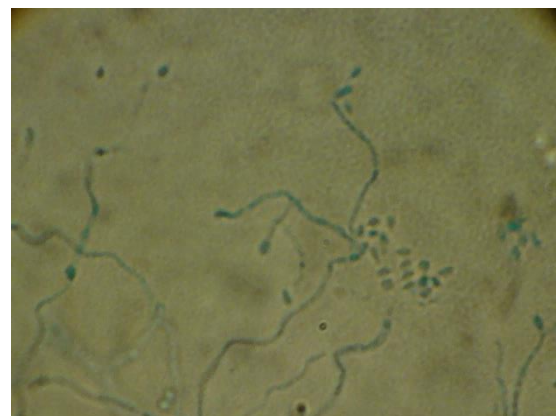
BAUVETOP

ANTECEDENTES

Los problemas de plagas como chinches, picudos, mosca blanca, langostas, etc., cada año se hacen más difíciles de controlar, entre las razones que explican esto se encuentran: la alta frecuencia del uso de insecticidas que ha dado lugar a la generación de resistencia, la reducción de la población de sus enemigos naturales como parasitoides y depredadores y la población insuficiente de los entomopatógenos para generar una epizootia.

CARACTERÍSTICAS

PROINPA ha aislado y seleccionado cepas del entomopatógeno *Beauveria bassiana* en base a su agresividad en infectar las plagas. Para obtener un bioinsecticida altamente efectivo ha logrado una combinación de varias estructuras del hongo: conidias aéreas (resistentes a condiciones adversas al contar con una pared celular más gruesa); conidias “sumergidas”, blastosporas y micelio activado, obtenidas en un bioreactor. Esta combinación de estructuras del entomopatógeno favorece la rápida infección de la plaga, tolerar condiciones adversas para el hongo y su establecimiento en la materia orgánica del suelo. En la composición de BAUVETOP es importante resaltar la alta concentración de conidias aéreas



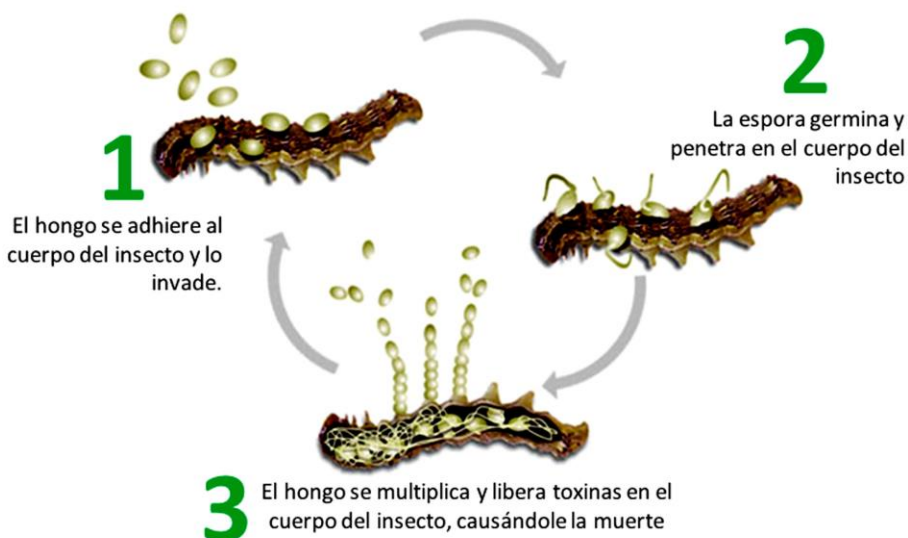
COMPOSICIÓN

- Hongo entomopatógeno: *Beauveria bassiana*
- 300 ml de caldo bacteriano/litro (1.7×10^9 micelio activado/ml + conidias sumergidas/ml + blastosporas/ml);
- 10 g de conidias aéreas puras;
- Inertes 690 ml

DOSIS : Se recomienda usar 1 litro/ha

MODO DE ACCIÓN

Al ser aplicado, las esporas de *B. bassiana* se activan cuando entran en contacto con la cutícula de los insectos, e inician su actividad infectiva. El tubo germinativo, que forman las esporas al germinar, penetra la cutícula o piel del insecto, luego las hifas del hongo invaden el hemocele o la parte interna del insecto, el hongo además genera toxinas. El insecto enfermo se debilita, deja de comer, se torna lento, disminuye la reproducción y finalmente muere, el hongo también casi llega al fin de su ciclo parasítico,



sale por las partes más blandas del cuerpo de los insectos (articulaciones) y forman nuevamente esporas, las cuales pueden infectar a otros insectos o permanecer en el ambiente, de preferencia en el suelo, donde puede tener una fase saprófita si no encuentra un nuevo huésped para infectar.



BAUVETOP es un bioinsecticida de contacto efectivo para el control de diferentes especies de plagas. A la izquierda adulto de chinche marrón de suelo, a la derecha picudo de la caña.

INTRUCCIONES DE USO

- Para un resultado más eficiente BAUVETOP debe utilizarse de manera preventiva, poco antes de la aparición de la plaga. Es recomendable una primera aplicación inundativa y una segunda de mantenimiento. No aplicar fungicidas hasta una semana después de haber aplicado BAUVETOP.
- BAUVETOP es un bioinsecticida que se lo puede usar de modo profiláctico, es decir, aplicar en todo el lote como un tratamiento preventivo, especialmente en pasturas o cultivos de rotación. El concepto es acumular progresivamente el hongo para lograr el desarrollo de epizootias.
- *B. bassiana* puede lograr una rápida y cómoda colonización en las cortinas rompevientos, que actúan como refugios para el hongo, sin riesgo de ser eliminado por eventuales aplicaciones de fungicidas.

PRECAUCIONES Y RECOMENDACIONES

Bauvetop se debe almacenar en un lugar fresco, mejor si es refrigerado (4 a 6 °C).

INFORMES Y VENTAS



Fundación PROINPA
Av. Elías Meneces s/n., Km. 4 zona El Paso, Cochabamba, Bolivia
Teléfono No.: 4319660 - Fax No.: 4319600
E-mail: a.gandarillas@proinpa.org